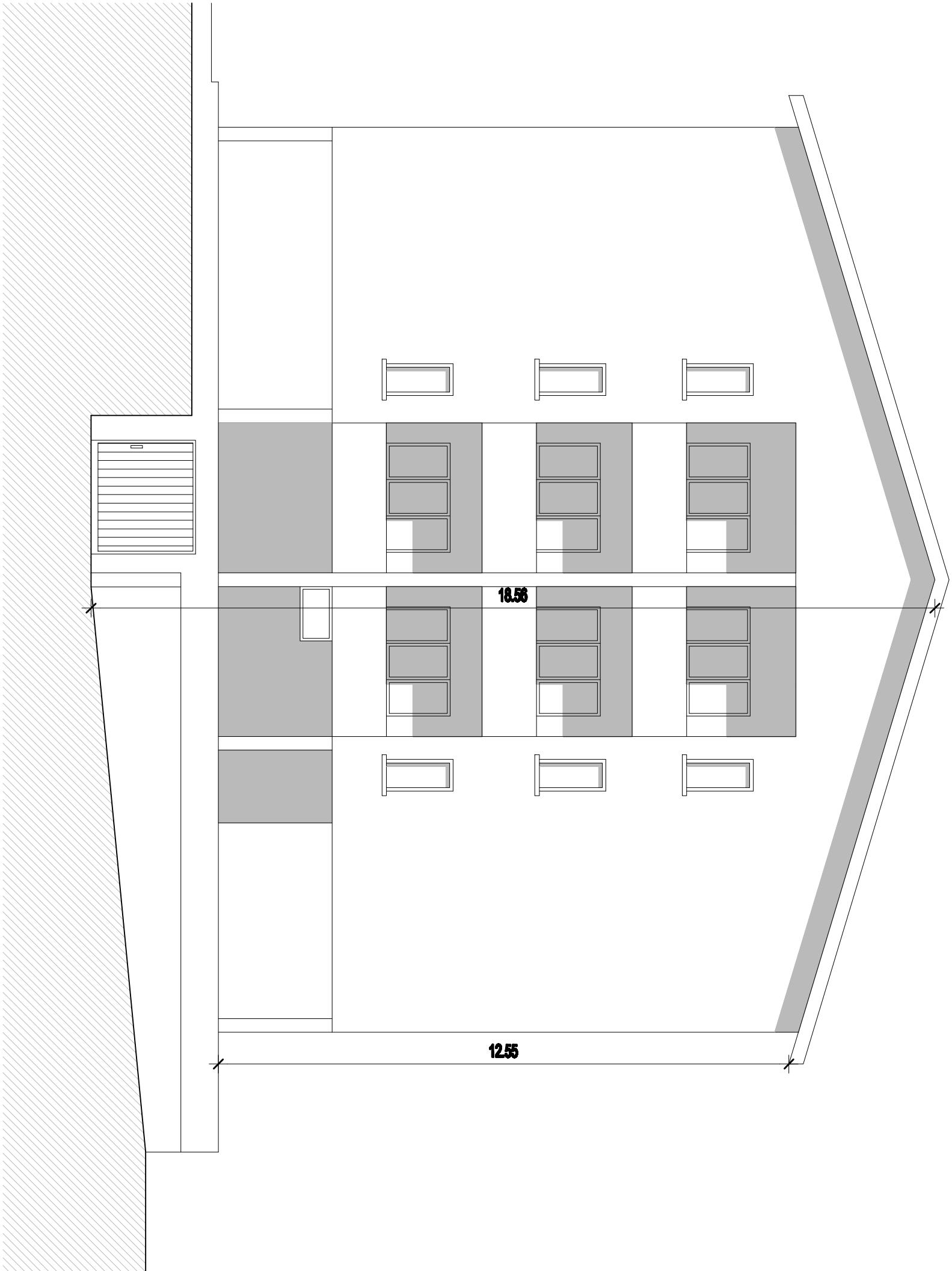


PROSPETTO SUD



PROSPETTO OVEST



<div><div><div><div><div></div><div>Ateramo</div><div><small>Azienda Territoriale di Edilizia Residenziale</small></div></div></div><div><div><div>Azienda Territoriale per l' Edilizia Residenziale di Teramo</div><div></div></div></div></div></div>			
TITOLO DELL'OPERA: Ordin. della Presidenza del Consiglio n. 3803 del 15/08/09 Interventi urgenti per danni del sisma del 08/04/09 - Comune di TERAMO loc. Colledaraio Basso Via Giovanni XXIII N. 30 Ed. n. 452		OGGETTO DELLA TAVOLA: DOC. FOTOGRAFICA	
SCALA: 1:100		PROG. N. °	
I PROGETTISTI arch. Maria Perrelli geom. Gaetano Di Giuseppe		DIS. N. °	
		ARCHITETTONICI	
		AGG. 1. ° 2. ° 3. ° 4. °	
		TAVOLA N. °	
		3	
		DIP. TAV.	